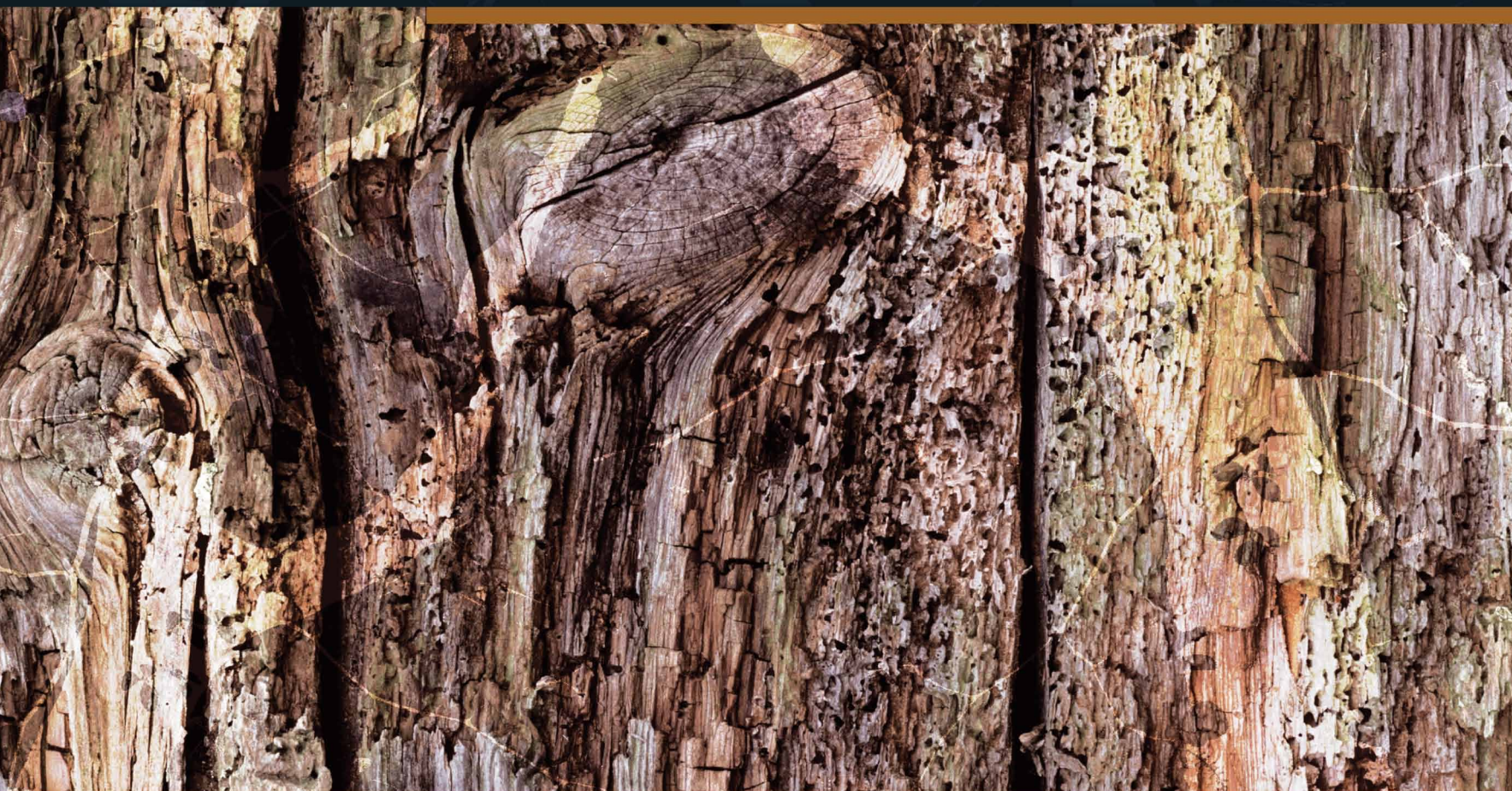




한화 WildTile

Hanwha WildTile Collections Creative Environmental Solutions



INDEX

- **제품특징** : 다양한 디자인으로 고객이 원하는 형태로 실내공간 연출 가능 / 경제적인 가격과 만족할 만한 품질로 다양한 장소에 적용 가능
- **규격** : 3.0mm(T) X 940mm(L) X 186mm(W) • 19Pcs/Box (3.32㎡) / 3.0mm(T) X 450mm(L) X 450mm(W) • 16Pcs/Box (3.24㎡)



NEW

WTW-4492



NEW

WTW-4491



NEW

WTW-4493



NEW

WTW-4496



NEW

WTW-4497



WTW-4484



WTW-4472 N



WTW-4464



WTW-4482



WTW-4481



WTW-4483



WTW-4474 N



WTW-4471 N



WTW-4463



WTW-4462



WTW-4465



NEW

WTS-4421



NEW

WTS-4422



NEW

WTS-4423



WTS-4411



WTS-4413



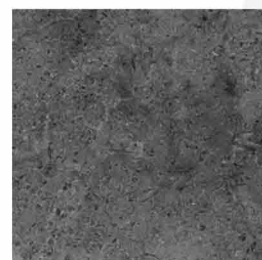
WTS-4414



WTS-4415



WTS-4416



WTS-4417

※보행량이 많은 장소에는 당사 골드타일을 사용하여 주십시오.

※본 인쇄물에 개제된 제품은 실제와 다소 차이가 있을 수 있으며 개제된 내용의 무단복제 및 사용을 금합니다.

INDEX

- **제품특징** : 다양한 디자인으로 고객이 원하는 형태로 실내공간 연출 가능 / 경제적인 가격과 만족할 만한 품질로 다양한 장소에 적용 가능
- **규격** : 3.0mm(T) X 940mm(L) X 186mm(W) • 19Pcs/Box (3.32㎡) / 3.0mm(T) X 450mm(L) X 450mm(W) • 16Pcs/Box (3.24㎡)



NEW

WTW-4492



NEW

WTW-4491



NEW

WTW-4493



NEW

WTW-4496



NEW

WTW-4497



WTW-4484



WTW-4472 N



WTW-4464



WTW-4482



WTW-4481



WTW-4483



WTW-4474 N



WTW-4471 N



WTW-4463



WTW-4462



WTW-4465



NEW

WTS-4421



NEW

WTS-4422



NEW

WTS-4423



WTS-4411



WTS-4413



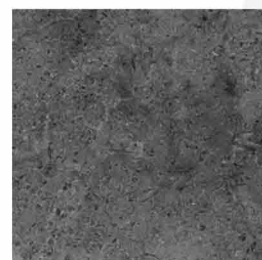
WTS-4414



WTS-4415



WTS-4416



WTS-4417

※보행량이 많은 장소에는 당사 골드타일을 사용하여 주십시오.

※본 인쇄물에 개제된 제품은 실제와 다소 차이가 있을 수 있으며 개제된 내용의 무단복제 및 사용을 금합니다.



WTW-4483



WTW-4484



WTW-4471 **N**



WTW-4474 **N**



WTW-4497

NEW



NEW

WTW-4496



WTW-4463



WTW-4464



WTW-4465



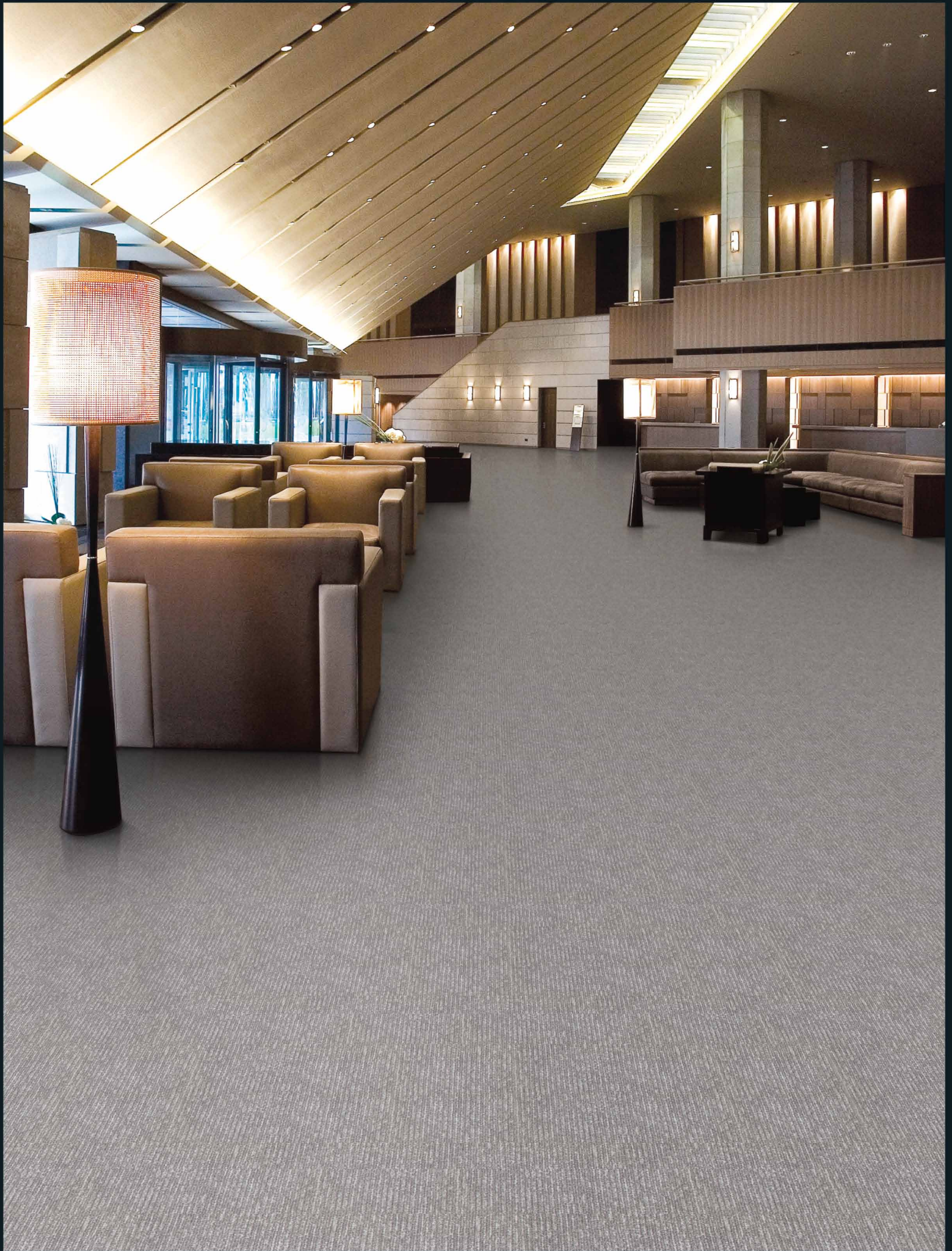
WTW-4472 **N**



WTW-4462

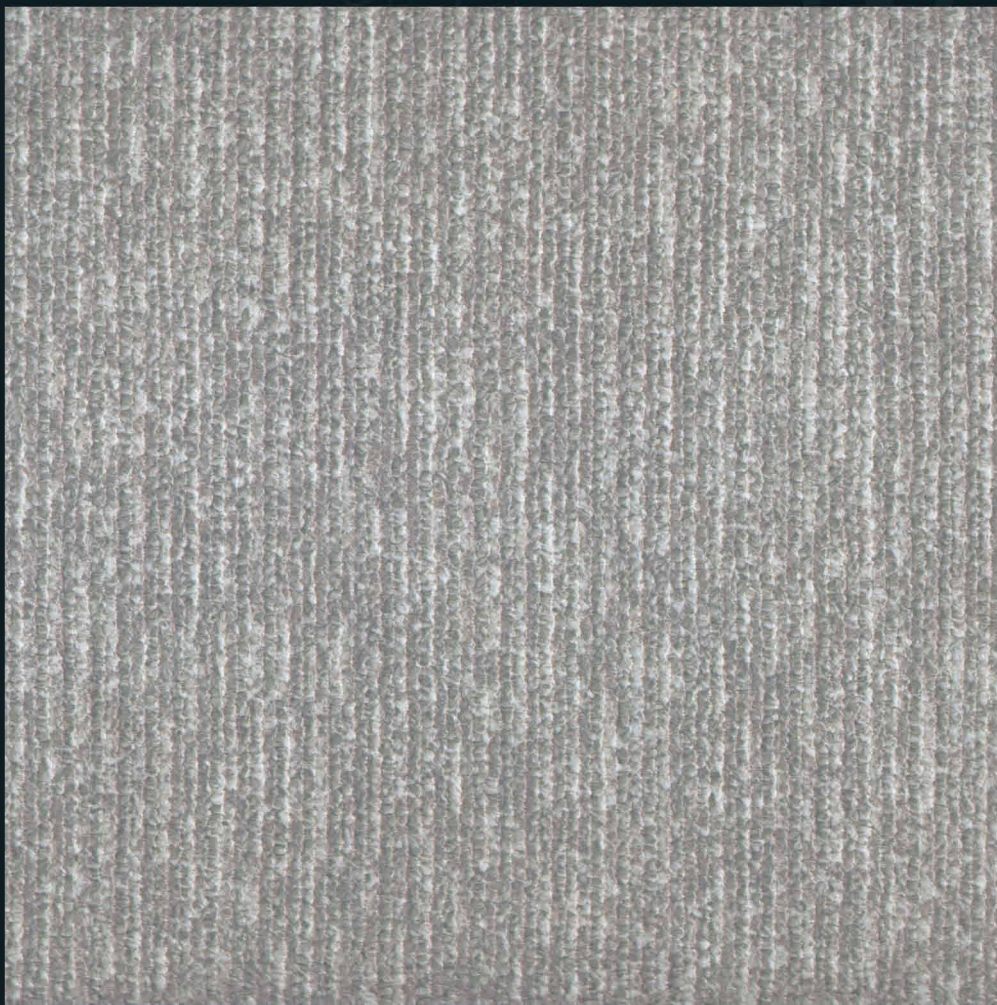
*인쇄색상은 실물색상과 다소 차이가 있을 수 있습니다.

WTW-4465



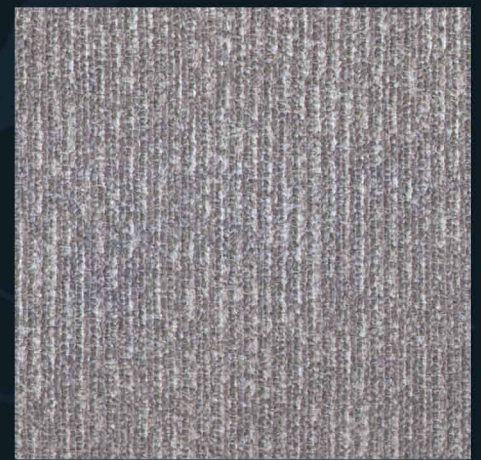
*인쇄색상은 실물색상과 다소 차이가 있을 수 있습니다.

WTS-4421



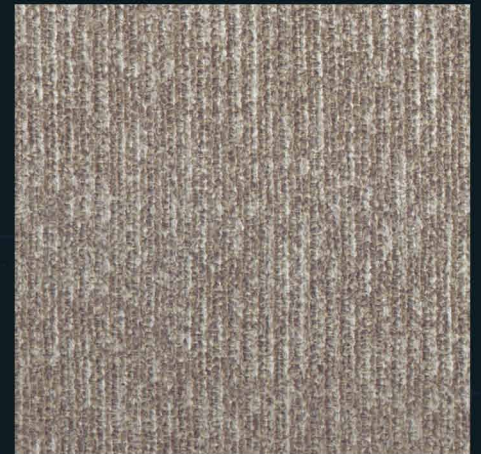
NEW

WTS-4421



NEW

WTS-4422



NEW

WTS-4423



WTS-4411



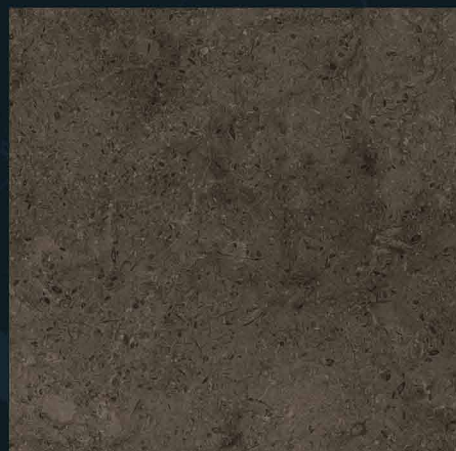
WTS-4413



WTS-4414



WTS-4415



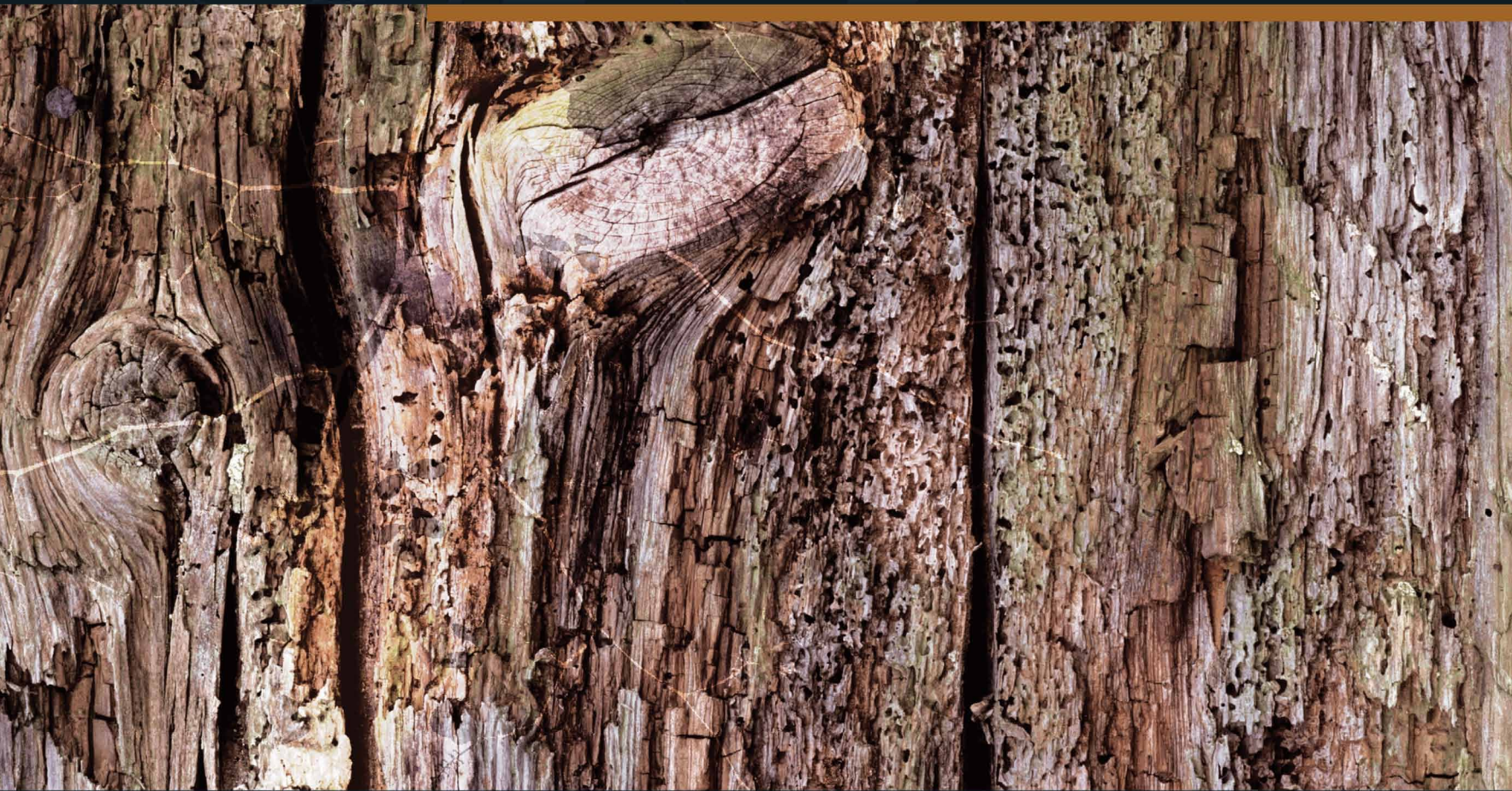
WTS-4416



WTS-4417

한화 WildTile

Hanwha WildTile Collections Creative Environmental Solutions



* 이 샘플북은 환경을 생각하는 친환경 종이를 사용하였습니다.



- 본 사 _ 서울특별시 중구 장교동 1(한화빌딩)
· 상재사업부 타일영업팀 ☎ 02)729-1406, 1487, FAX : 02)729-1390
· HANWHA Bldg., 1, Janggyo-Dong, Jung-gu, Seoul, KOREA
- 지 사 _ · 영남 : 부산시 남구 문현동 85(한일오피스텔 1911호) ☎ 051)646-0424
· 충청 : 대전시 유성구 신성동 6번지 한화 L&C 6층 ☎ 042)865-6887
· 호남 : 광주시 서구 농성동 652-1(광주상공회의소 4층) ☎ 062)368-8184
- 영업소 _ · 창원 : 창원시 회원구 양덕2동 153-8(한진오피스텔 907호) ☎ 055)293-2126
· 경북 : 대구시 달서구 두류동 87-36(성안오피스텔 1013호) ☎ 053)650-6913



유지관리 및 사용시 주의사항

운반 / 보관 / 시공시 주의사항

<p>경고</p> <p>물, 기름, 모래 등은 미끄러짐을 유발할 수 있으니 즉시 제거해 주십시오. 특히 노약자나 임산부는 주의하여 주십시오.</p> <p>주의</p> <p>시공 후 초기에는 소재나 접착제 특유의 냄새가 있을 수 있으므로 환기를 충분히 해주십시오.</p> <p>표백제, 염색제 등 화학약품을 떨어뜨렸을 경우 눈에 보이지 않는 자해 화학성분이 바닥 속으로 침투하면서 착색되어 제품 표면에 얼룩, 반점 등 변색이 진행되므로 알코올로 즉시 닦아 주십시오.</p> <p>제품 표면 오염부 청소시 이세론이나 시너 등 강한 용제를 사용하지 마시고 알코올을 사용하여 제거해 주십시오.</p> <p>직사광선이 늘 쬔 유리창이 설치된 곳은 빛을 차단하는 블라인드, 커튼을 달아 바닥재의 수축, 변색을 방지해 주십시오.</p>	<p>주의</p> <p>시공 후 잔재를 태우면 유독 가스가 발생하므로 필히 허가받은 산업폐기물 업자에게 위탁처리하십시오.</p> <p>바닥은 건조 후 시공해 주십시오.</p> <p>바닥 시공시 이물질을 제거하여 주십시오.</p> <p>반드시 당시 지정 접착제를 사용하여 시공해 주십시오.</p>
--	---