

Eco Friendly



ISO
9002
QUALITY SYSTEM

한화 GoldTile

퍼블릭

Hanwha GoldTile Collections Creative Environmental Solutions



Gold Tile

규격 및 포장

- 사각 : 3T 450(L) X 450(W)mm, 16Pcs/Box(3.24m²)
- 우드 : 3T 940(L) X 186(W)mm, 19Pcs/Box(3.32m²)

용도

- 업무 · 상업시설 : 백화점, 전시장, 사무실, 각종 매장
- 사회 · 문화시설 : 병원, 교회, 유치원 등

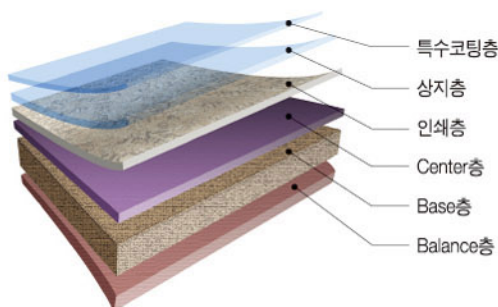
특징

- 천연소재 질감(화강암, 모래, 카펫, 대리석 등)과 추상적인 무늬의 세련된 디자인
- 제품(사각) 표면에 특수코팅 처리로 내오염성, 내마모성이 강함
- 경제적이고 실용적인 바닥재

시공사례

- 평촌 아크로타워, 송원대학, 용평 그린피아콘도 신축공사, 삼성생명 지점, 삼성전자 아산탕정 기숙사, 대우조선해양 등

제품구조도



Gold Tile Noble

규격 및 포장

- 사각 : 3T 450(L) X 450(W)mm, 16Pcs/Box(3.24m²)
- 3T 600(L) X 600(W)mm, 9Pcs/Box(3.24m²)
- 우드 : 3T 940(L) X 186(W)mm, 19Pcs/Box(3.32m²)

특징

- 고후도 상지필름을 사용하여 골드타일의 인테리어성에 내구성 가미

용도

- 업무 · 상업시설 : 백화점, 전시장, 호텔, 은행, 로비 등
- 교육시설 : 학교, 강의실, 도서관 등

시공사례

- KB 국민은행 전국 지점, 삼성화재 전국 지점, 한화증권 사옥, 한샘본사 사옥 등
- ※ 골드타일 퍼블릭 전패턴에 대하여 주문 생산 가능

한화 대청마루 Gold

온돌에 강한 PVC마루

특징

온돌용 난방 바닥재

- 특수공법 적용으로 열과 습기에 대한 변형(수축/팽창)을 최소화하여 온돌 난방 환경의 주거공간에 가장 적합한 바닥재입니다.
- 열 전도가 우수해 난방비용 절감 효과가 탁월합니다.

탁월한 인체친화성

- 인체접촉 표면층을 은나노 코팅 처리하여 한층 향상된 주거공간을 제공합니다.
- 환경부 신축공동주택 실내공기질 기준을 만족시켜드립니다.

편리한 유지관리

- 특수 표면코팅처리로 내오염성이 우수하며 스팀청소가 가능합니다.
- 또한 찍히거나 긁힘에 강한 내구성 강한바닥재입니다.

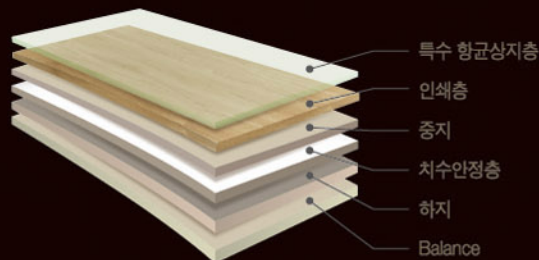
탁월한 시공성

- 정밀하게 가공, 재단된 바닥재로 이음매 사이의 빈틈을 최소화시켜 시공이 용이합니다.

감각적인 실내 분위기 연출

- 자연스러운 디자인과 고급스러운 컬러가 다양한 인테리어 스타일의 공간에 잘 어울립니다.

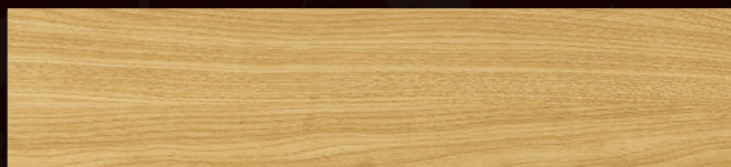
제품구조도



한화 **대청마루 Gold**

온돌에 강한 PVC마루로 고급스러운 집안 분위기를 연출하세요!

- 규격 Dimension : 3,0mm(T) x 914,4mm(L) x 100mm(W) • 포장 Packing : 36Pcs/Box(3,29m²)
- 규격 Dimension : 3,0mm(T) x 920mm(L) x 180mm(W) • 포장 Packing : 20Pcs/Box(3,31m²)



Macchiato Brown Walnut

GHS 1011



Caramel Yellow Walnut

GHS 1012



Cafe Mild Koa

GHS 1013



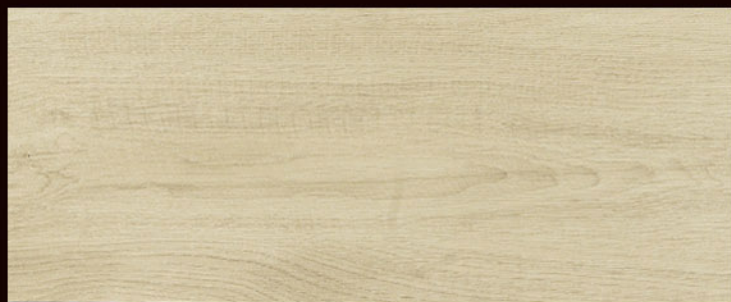
Cafe Latte Oak

GHS 1014



Regular Cafe Oak

GHS 1015



Vienna Creamy Oak

GHL 1021



Milk Chocola Oak

GHL 1022



Cappuccino Brown Oak

GHL 1023



Mocha Brown Oak

GHL 1024



Java Brown Oak

GHL 1025



Cacao Brown Oak

GHL 1026



Dark Espresso Oak

GHL 1027

Abstract

갤러리, 리테일숍, 리조트, 카페 등에 세련되고 유니크한 분위기가 연출됩니다.

• 규격 Dimension : 3.0mm(T) X 450mm(L) X 450mm(W) • 포장 Packing : 16Pcs/Box(3.24㎡)



NEW

PT-A 7291



NEW

PT-A 7292



NEW

PT-A 7293



NEW

PT-A 7294



PT-A 7292



NEW

PT-A 5011



NEW

PT-A 5012

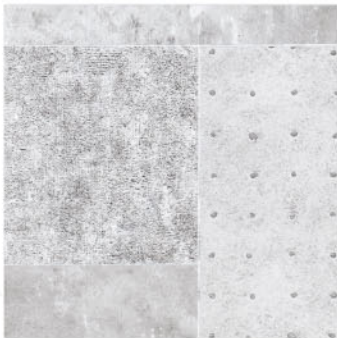


NEW

PT-A 5013



PT-A 8111



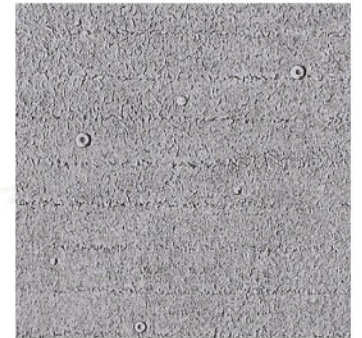
PT-A 8201



PT-A 8202



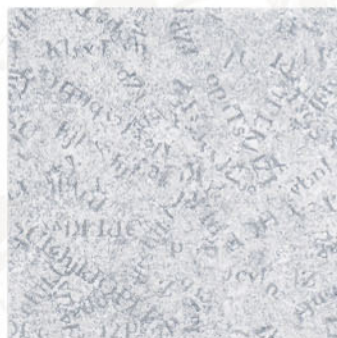
PT-A 8112



PT-MT 7001



PT-U 8312



PT-U 8311



PT-U 8313



PT-MT 7002

Granite · Marble

로비, 복도, 상가 등에 화려하고 생기 있는 공간을 만듭니다.

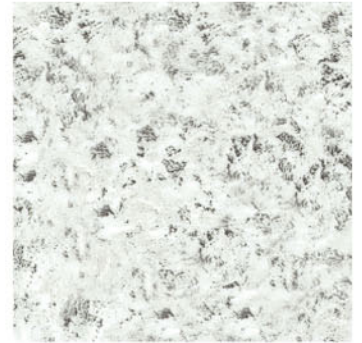
• 규격 Dimension : 3,0mm(T) X 450mm(L) X 450mm(W) • 포장 Packing : 16Pcs/Box(3,24m²)



PT-M 7276 / PT-M 7271



PT-G 7122



PT-G 7121



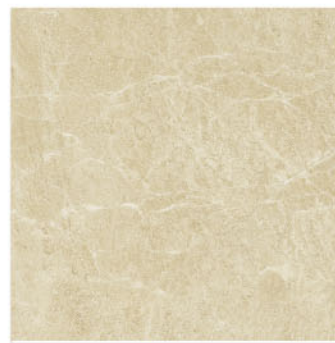
PT-G 7124



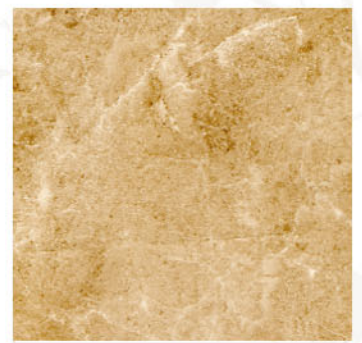
PT-M 7276



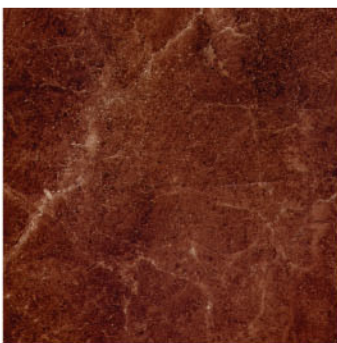
PT-M 7281



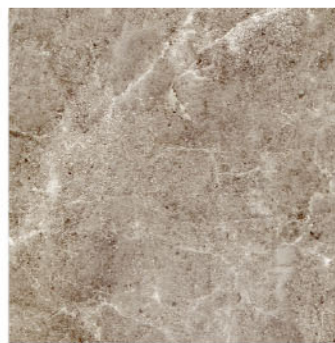
PT-M 7282



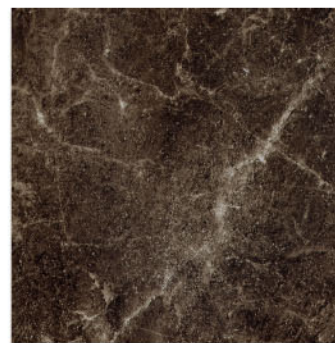
PT-M 7271



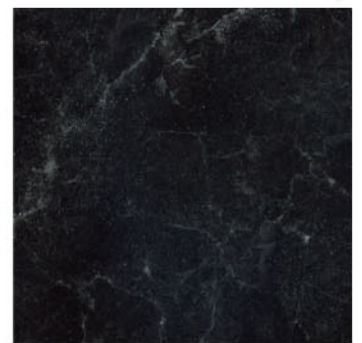
PT-M 7272



PT-M 7273



PT-M 7275



PT-M 7274

Carpet

사무실, 병원, 공공기관, 교육기관 등에 따뜻한 분위기로 편안하고 정돈된 느낌을 줍니다.

• 규격 Dimension : 3.0mm(T) X 450mm(L) X 450mm(W) • 포장 Packing : 16Pcs/Box(3.24㎡)



PT-C 9712



PT-C 9707

PT-C 9711 / PT-C 9709



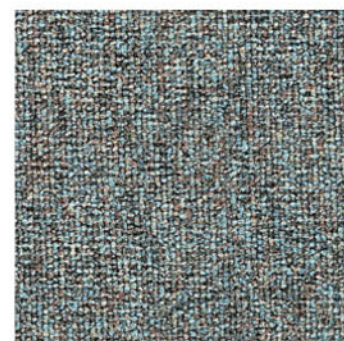
PT-C 9701



PT-C 9713



PT-C 9703



PT-C 9709



PT-C 9723



PT-C 9721



PT-C 9722

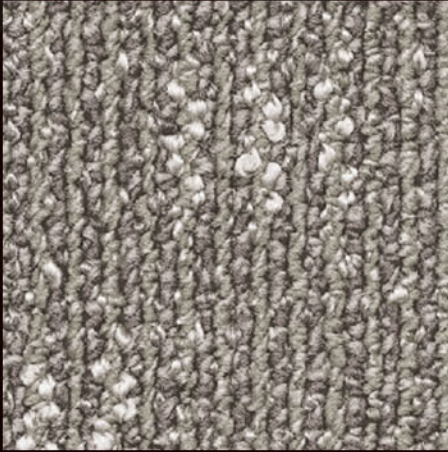


PT-C 9724

600 Series

넓은 공간에 편안한 안정감을 주는 600각 사이즈 타일

• 규격 Dimension : 3.0mm(T) X 600mm(L) X 600mm(W) • 포장 Packing : 9Pcs/Box(3.24m²)



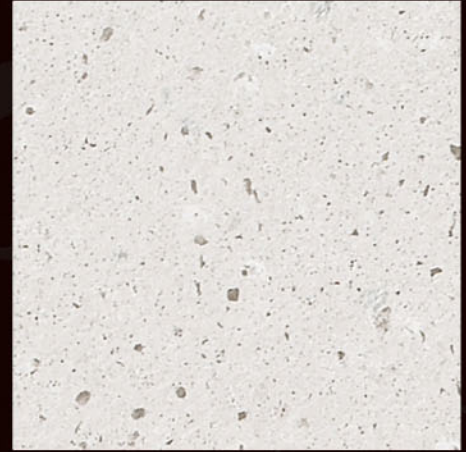
NEW

PT-C 7491



NEW

PT-C 7492



PT-S 7451



NEW

PT-C 7493



NEW

PT-C 7494



PT-S 7452

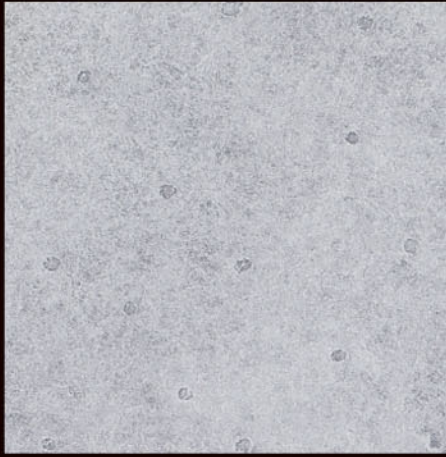


PT-C 7292

600 Series

천연소재의 빈티지한 감성을 살린 600각 사이즈 타일

• 규격 Dimension : 3.0mm(T) X 600mm(L) X 600mm(W) • 포장 Packing : 9Pcs/Box(3.24㎡)



PT-M 7441



NEW

PT-M 7471



NEW

PT-S 7472



PT-M 7442



NEW

PT-M 7473



NEW

PT-S 7474



PT-S 7474

Soft Wood



NEW GWT-W 3901



NEW GWT-W 3902



NEW GWT-W 3903



NEW GWT-W 3911



NEW GWT-W 3912



NEW GWT-W 3913



NEW GWT-W 3914



GWT-W 3601



GWT-W 3602

Basic Wood



GWT-W 4902



GWT-W 3522



GWT-W 3521



GWT-W 4974



GWT-W 4901



GWT-W 4975



GWT-W 3711



GWT-W 3712



GWT-W 3713



GWT-W 3714

Design Wood



GWT-W 3821



GWT-W 3822



GWT-W 3831



GWT-W 3832



GWT-W 4983



GWT-W 4986



GWT-W 4841



GWT-W 4832



GWT-W 4842

Mosaic Tile

특징

- 정교한 Computer Cutting 방식에 따라 조합처리되어 세련된 무늬와 다양한 컬러가 돋보이는 고품격 제품으로 매장을 더욱 아름답고 품위 있게 연출하여 드립니다.

패턴별 제안



MS 9021



MS 9005



MS 9032



MS 9037

규격

- 문양 : 3T 900(L) X 900(W)mm, 1Set/Box
- 띠 : 3T 900(L) X 100(W)mm 4개, 1Set/Box / 3T 100(L) X 100(W)mm 4개

모자이크 띠(Border)

※ 모자이크 띠는 별도 주문입니다.



MS 621



MS 604



MS 623



MS 622

* 인쇄색상은 실물색상과 다소 차이가 있을 수 있습니다.

Soft Wood

모던한 공간에 심플한 연출이 가능한 소프트 우드입니다.

• 규격 Dimension : 3.0mm(T) X 940mm(L) X 186mm(W) • 포장 Packing : 19Pcs/Box(3.32㎡)



NEW

GWT-W 3901



NEW

GWT-W 3902



NEW

GWT-W 3903



NEW

GWT-W 3911



NEW

GWT-W 3912



NEW

GWT-W 3913



GWT-W 3601



NEW

GWT-W 3914



GWT-W 3602

Basic Wood

어떤 공간에서도 편안한 연출이 가능한 베이직 우드입니다.

• 규격 Dimension : 3,0mm(T) X 940mm(L) X 186mm(W) • 포장 Packing : 19Pcs/Box(3,32m²)



GWT-W 4902



GWT-W 3522



GWT-W 3521



GWT-W 4974



GWT-W 4901



GWT-W 4975



GWT-W 3711



GWT-W 3712



GWT-W 3713



GWT-W 3714

Design Wood

한화L&C만의 독창적인 우드디자인으로 세련된 공간을 선보입니다.

• 규격 Dimension : 3,0mm(T) X 940mm(L) X 186mm(W) • 포장 Packing : 19Pcs/Box(3,32㎡)



GWT-W 3821



GWT-W 3822



GWT-W 3831



GWT-W 3832



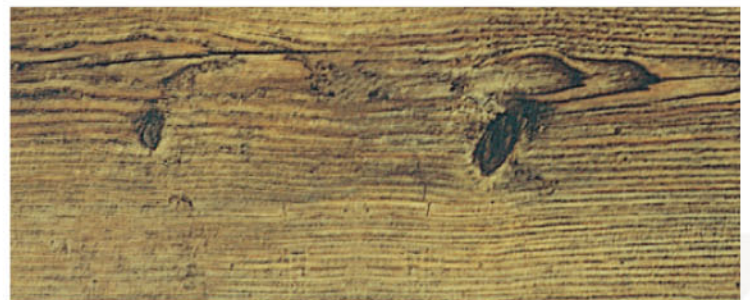
GWT-W 4983



GWT-W 4986



GWT-W 4841



GWT-W 4832



GWT-W 4842



Soft Wood GWT-W 3911



Design Wood GWT-W 3821



Design Wood GWT-W 3832

한화 GoldTile

퍼블릭

Hanwha GoldTile Collections Creative Environmental Solutions



* 이 샘플북은 환경을 생각하는 친환경 종이를 사용하였습니다.



- 본 사 _ 서울특별시 중구 장교동 1(한화빌딩)
· 상재사업부 타일영업팀 ☎ 02)729-1406, 1487, FAX : 02)729-1390
· HANWHA Bldg., 1. Janggyo-Dong, Jung-gu, Seoul, KOREA
- 지 사 _
· 영남 : 부산시 남구 문현동 85(한일오피스텔 1911호) ☎ 051)646-0424
· 충청 : 대전시 유성구 신성동 6번지 한화 L&C 6층 ☎ 042)865-6887
· 호남 : 광주시 서구 농성동 652-1(광주상공회의소 4층) ☎ 062)368-8184
- 영업소 _
· 창원 : 창원시 회원구 양덕2동 153-8(한진오피스텔 907호) ☎ 055)293-2126
· 경북 : 대구시 달서구 두류동 87-36(성안오피스텔 1013호) ☎ 053)650-6913



유지관리 및 사용시 주의사항

운반 / 보관 / 시공시 주의사항



물, 기름, 모래 등은 미끄러짐을 유발할 수 있으니 즉시 제거해 주십시오.
특히 노약자나 임산부는 주의하여 주십시오.



시공 후 초기에는 소제나 접착제 특유의 냄새가 있을 수 있으므로 환기를 충분히 해주십시오.



표백제, 염색제 등 화학약품을 떨어뜨렸을 경우 눈에 보이지 않는 자해 화학성분이 바닥 속으로 침투하면서 착색되어 제품 표면에 얼룩, 반점 등 변색이 진행되므로 알코올로 즉시 닦아 주십시오.



제품 표면 오염부 청소시 아세톤이나 사내 등 강한 용제를 사용하지 마시고 알코올을 사용하여 제거해 주십시오.



직사광선이 늘 쬔 유리창이 설치된 곳은 빛을 차단하는 블라인드, 커튼을 달아 바닥재의 수축, 변색을 방지해 주십시오.



시공 후 잔재를 태우면 유독 가스가 발생하므로 밀히 허가받은 산업폐기물 업체에게 위탁처리하십시오.



바닥 시공시 이물질을 제거하여 주십시오.



반드시 당사 지정 접착제를 사용하여 시공해 주십시오.



바닥은 건조 후 시공해 주십시오.



반드시 당사 지정 접착제를 사용하여 시공해 주십시오.